

## Wirken Sie mit!

Möchten Sie das vielfältige Engagement der BürgerStiftung Kreis Ravensburg unterstützen? Sie können dies auf verschiedene Arten tun:

### Spenden und Förderbeiträge

Mit einer einmaligen Spende oder einem regelmäßigen Förderbeitrag können Sie die Arbeit der BürgerStiftung Kreis Ravensburg generell oder ein ganz bestimmtes Projekt unterstützen. Auch Firmenjubiläen oder private Feiern bieten einen Anlass, um mit einer Spende Gutes zu bewirken.

### Zustiften

Eine Zustiftung wirkt sehr nachhaltig. Mit einem Betrag ab 500 Euro erhöhen Sie dauerhaft das Grundstockvermögen der BürgerStiftung Kreis Ravensburg und stärken damit langfristig ihre Leistungsfähigkeit. Als Zustifter werden Sie zudem Mitglied der Stifterversammlung.

### Vererben

Sie haben die Möglichkeit, die BürgerStiftung Kreis Ravensburg in Ihrem Testament zu berücksichtigen und damit über Ihren Tod hinaus Gutes zu bewirken.

### Stiftung in eigenem Namen

Wer etwas Bleibendes für die Gesellschaft schaffen möchte, kann ab einem Betrag von 50.000 Euro eine eigene gemeinnützige Stiftung unter dem Dach der BürgerStiftung Kreis Ravensburg verwirklichen. Der Stifter kann die eigenen Förderschwerpunkte wählen und gezielt Gutes tun.

Sprechen Sie uns an!

## Mit Ideen, Tatkraft und finanziellen Beiträgen

- gemeinsam Gutes bewirken
- die lebendige Vielfalt der Region stärken
- Menschen in Notlagen helfen
- gemeinnützige Projekte unterstützen
- bürgerschaftliches Engagement fördern



## Von Bürgern. Für Bürger.

Die BürgerStiftung Kreis Ravensburg ist eine unabhängige und gemeinnützige Stiftung von Bürgern für Bürger. Gegründet wurde sie im Jahr 2005.

Der Stiftungszweck ist breit angelegt. Die BürgerStiftung Kreis Ravensburg fördert Projekte in sozialen, kulturellen, sportlichen, ökologischen und anderen gesellschaftlich relevanten Bereichen. Dadurch stärkt die BürgerStiftung Kreis Ravensburg bürgerschaftliches Engagement und fördert ein demokratisches und solidarisches Gemeinwesen. Finanziert wird diese Arbeit mit Spenden und Erlösen aus dem Grundstockvermögen der Stiftung.

### Spenden Sie jetzt!

Kreissparkasse Ravensburg  
IBAN DE24 6505 0110 0101 0202 02  
Online:  
[www.bskrv.de/donate](http://www.bskrv.de/donate)



**BürgerStiftung Kreis Ravensburg**  
Marktstraße 22  
88212 Ravensburg  
Tel. 0751 35 912 943  
info@bskrv.de  
[www.bskrv.de](http://www.bskrv.de)

# Mitwirken für Morgen

BürgerStiftung Kreis Ravensburg



# Solidarisch, engagiert und zukunftsorientiert

Die Förderschwerpunkte der BürgerStiftung Kreis Ravensburg.



Wir sind ausgezeichnet mit dem Gütesiegel des Bundesverbandes Deutscher Stiftungen

# Menschen in Notlagen

Bürger helfen Bürgern: Nach diesem Motto unterstützt die BürgerStiftung Kreis Ravensburg Menschen, die aufgrund von Unfällen, Krankheiten oder anderen widrigen Lebensumständen in Not geraten sind. In solchen Situationen können zum Beispiel medizinische Behandlungen oder unerwartete Reparaturen im Haushalt zu einem großen Problem werden. Im Rahmen der Einzelfallhilfe stehen wir unseren langjährigen Partnerorganisationen mit einem unkomplizierten Antragsverfahren zur Seite und arbeiten vertrauensvoll zusammen, um bedarfsgerecht über eine schnelle und unbürokratische Hilfe entscheiden zu können.

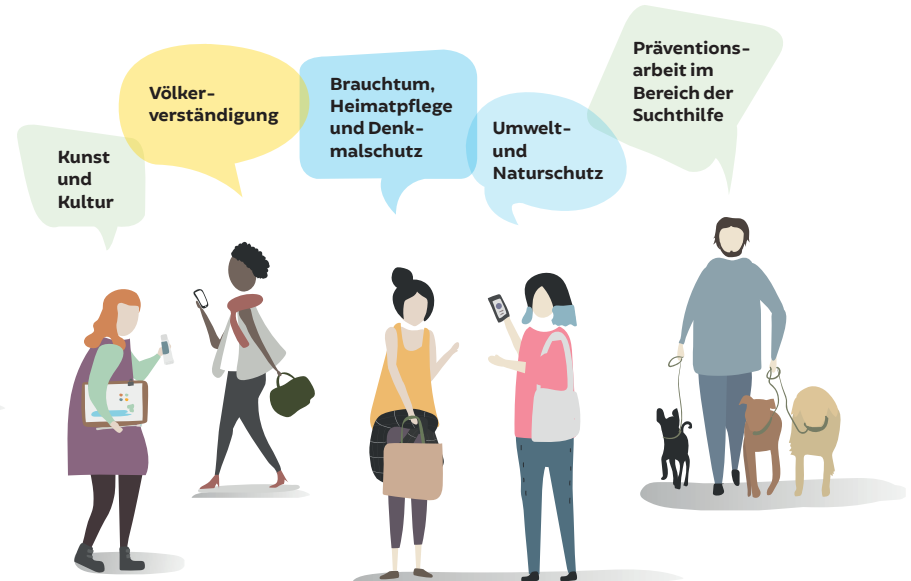


# Ehrenamtliches Engagement

Ehrenamtliches Engagement ist eine wichtige Säule des gesellschaftlichen Lebens. Die BürgerStiftung Kreis Ravensburg fördert freiwillige Dienste, würdigt den Einsatz fürs Gemeinwohl und ermutigt zur Mitverantwortung. Die BürgerStiftung unterstützt Projekte, die von bürgerschaftlichem Engagement getragen sind und gemeinnützige Zwecke verfolgen.

Eine Übersicht aller Projekte finden Sie unter [www.bskrv.de](http://www.bskrv.de)

Schauen Sie gleich vorbei. Wir freuen uns über Ihren Besuch.



# Unsere Zukunft gestalten

Die BürgerStiftung Kreis Ravensburg fördert Projekte, die unseren Landkreis in der Zukunft voranbringen, mit Ideen, Engagement und dem notwendigen Geld. Unser Anliegen: Wir wollen aus einer guten zukunftsfähigen Idee ein erfolgreiches Projekt machen. Dazu gewähren wir je nach Art des Projekts eine einmalige Anschubfinanzierung oder eine kontinuierliche Unterstützung – nicht nur in Form von finanziellen Zuwendungen, sondern auch durch eine tatkräftige Begleitung.

Wichtig ist uns, dass dem Projekt ein innovativer Gedanke zugrunde liegt, eine Lücke im vorhandenen Angebotsspektrum geschlossen werden kann und eine nachhaltige Wirkung angestrebt ist. Unser Ziel ist es, an der zukunftsfähigen Entwicklung unserer Region mitzuwirken. Deshalb setzt die BürgerStiftung Kreis Ravensburg zusätzliche Akzente auch durch eigene Projekte.

